





con toque rústico

l texto JULIA JULVE l

LOS RECUERDOS DE ANTAÑO SE HACEN REALIDAD AL ENTRAR EN ESTAS **CASONAS** Y VILLAS RURALES. VIGAS DE MADERA, SUELOS DE BARRO COCIDO Y ESE **AROMA INDESCRIPCIÓN**, QUE ENVUELVE A TODO AQUELLO QUE GUARDA UN PASADO. REMINISCENCIA VIVA PARA PASAR UN PERFECTO FIN DE SEMANA DE **PAZ Y RETIRO**

UN CORTIJO ANDALUZ

Imponente, este cortijo ubicado en Ronda, se encuentra dentro de un paraje extraordinario de 40.000 metros cuadrados de terreno llano. Toda la decoración está cuidada al detalle y combina su toque tradicional con el confort, dando como resultado una casa sumamente acogedora. Restaurada con originalidad y encanto, refleja la autenticidad de la casa de campo andaluza, con las baldosas de barro, vigas de madera y las paredes suavemente terminadas. La propiedad incluye una acomodación generosamente dispuesta con un amplio salón, una sala de estar con chimenea y estudio adyacente, salón comedor, cocina de campo, baño completo, *suite* principal con dormitorio y baño con ducha y tres dormitorios dobles. También cuenta con un chalet para los invitados que ofrece un recibidor, un amplio salón con comedor y un confortable dormitorio doble. En la parte externa se encuentra la piscina decorada con finos azulejos, terrazas de grava y decoraciones en piedra, ofreciendo unas magnificas vistas al campo y la Serranía. Un lugar perfecto para disfrutar de la naturaleza y la tranquilidad.



RESTAURADA CON ORIGINALIDAD, REFLEJA LA AUTENTICIDAD DE UNA CASA DE CAMPO, CON LAS BALDOSAS DE BARRO Y LAS VIGAS DE MADERA





SITUACIÓN Ronda (Málaga)

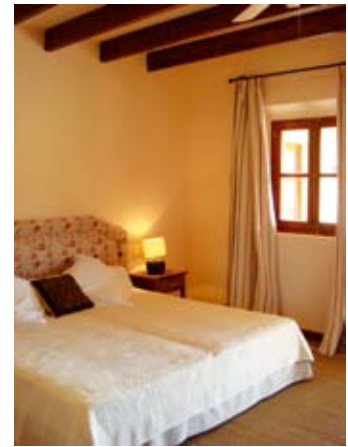
A DESTACAR Su maravilloso enclave y la decoración tradicional de una casa de campo andaluza

SUPERFICIE 32.767 m²

PRECIO A consultar

CONTACTO Theresa Bernabé
951 319 545
www.theresabernabe.com





HAY UNA GRANJA CON MÁS DE 400 OVEJAS, ZONAS FORESTALES, CAMPOS DE PASTO, CEREALES, VIÑAS Y UN CAMPO DE GOLF PRIVADO

LUJO EN PLENO CAMPO

Esta impresionante finca, a estrenar, se encuentra recogida en un pintoresco valle al noroeste de Mallorca, en medio de una posesión de 200 hectáreas. Un lugar para conseguir la paz absoluta con la garantía de una vida sin preocupaciones. La finca tiene 530 m² edificados, con cuatro dormitorios dobles -todos con baño *ensuite*-, salón con chimenea, comedor con dos terrazas cubiertas, cocina con *office*, lavandería, piscina y jardín de 3000 m². También hay una granja con más de 400 ovejas, zonas forestales, campos de pasto, cereales, viñas, un campo de golf privado, y un pequeño hotel rural con 23 habitaciones, que está construido dentro de una antigua masía del siglo XVII. Este magnífico hotel ofrece un servicio integral 5 estrellas, con conserjería las 24 horas y, a través del cual, se puede solicitar cualquier servicio. Esto posibilita a los propietarios llegar a su finca y encontrarse el jardín cuidado, las camas preparadas, el frigorífico lleno y la piscina reluciente. Finalmente, cuenta con un campo de tenis, sauna, gimnasio, restaurante y helipuerto.



SITUACIÓN Manacor (Mallorca)

A DESTACAR Su hotel rural de cinco estrellas, con servicio las 24 horas para tenerlo todo listo

SUPERFICIE 19.000 m² de terreno y 530 m² edificados

PRECIO A consultar

CONTACTO Theresa Bernabé
951 319 545
www.theresabernabe.com